

การติดตั้งและใช้งานระบบการสื่อสารทั้งภาพและเสียงแบบรวมศูนย์

Unified Communication ของกระทรวงมหาดไทย

- เข้า Play Store หรือ App Store พิมพ์ **Cisco Jabber**

- Install - Open

- Username

เช่น จังหวัดกระบี่ Username พิมพ์ **KBI@moi.go.th** (ตามเอกสารกำหนด)

- Continue - Continue

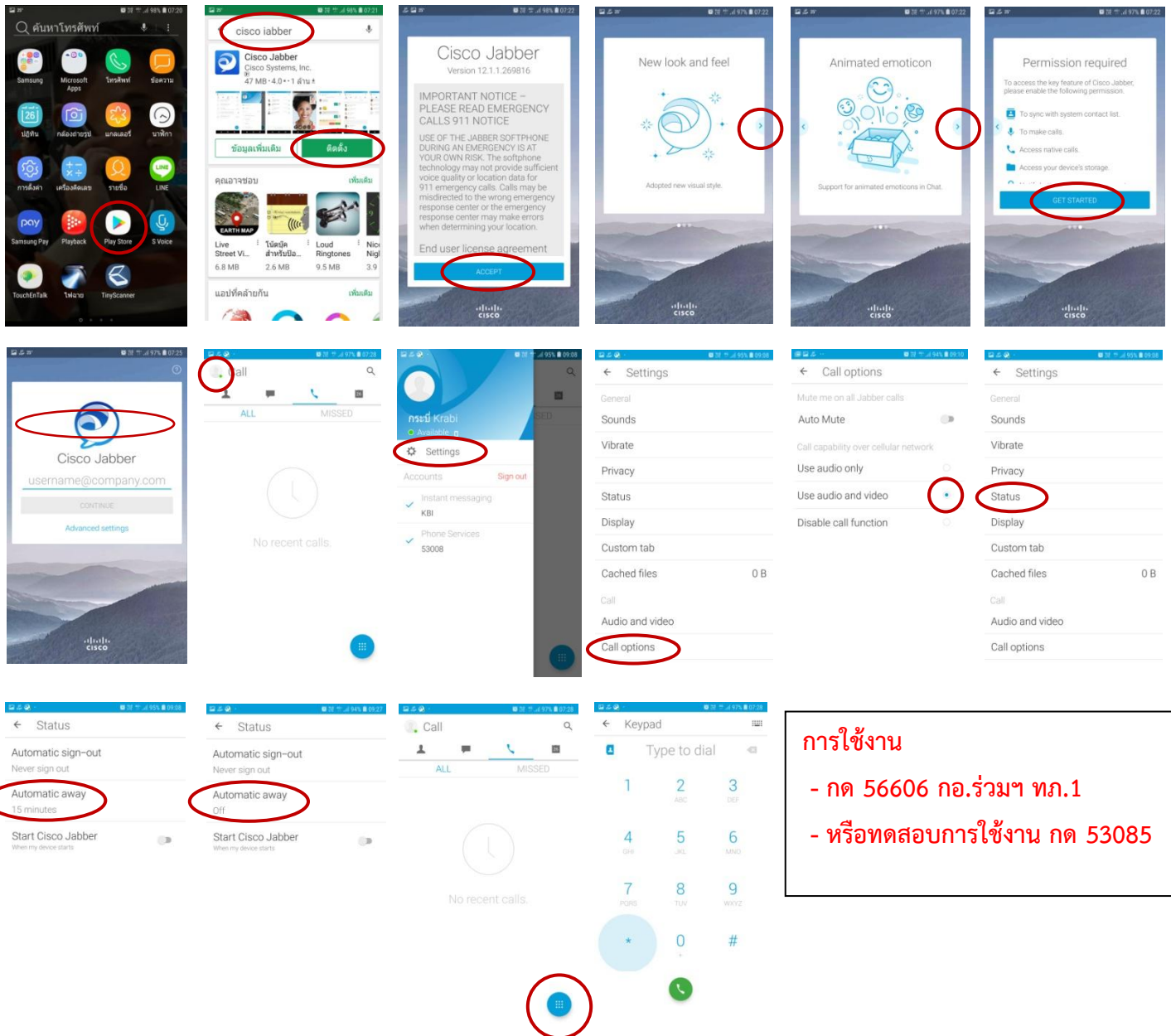
- Password

12345 - Sign In - Ok - Done

- Settings

- Call option - Use Audio and Video

- Status - Automatic away - off



การใช้งาน
- กด 56606 กอ.ร่วมฯ ทท.1
- หรือทดสอบการใช้งาน กด 53085

Numbering Plan Unified Communication

No.	Extension	Province or Position	Description	Login (Username)	Remark
1	53008	กระบี่	Krabi	KBI@moi.go.th	
2	53009	กาญจนบุรี	Kanchanaburi	KRI@moi.go.th	
3	53010	กาฬสินธุ์	Kalasin	KSN@moi.go.th	
4	53011	กำแพงเพชร	Kamphaeng Phet	KPT@moi.go.th	
5	53012	ขอนแก่น	Khon Kean	KKN@moi.go.th	
6	53013	จันทบุรี	Chanthaburi	CTI@moi.go.th	
7	53014	ฉะเชิงเทรา	Chachoengsao	CCO@moi.go.th	
8	53015	ชลบุรี	Chon Buri	CBI@moi.go.th	
9	53016	ชัยนาท	Chai Nat	CNT@moi.go.th	
10	53017	ชัยภูมิ	Chai Yaphum	CPM@moi.go.th	
11	53018	ชุมพร	Chum Phon	CPN@moi.go.th	
12	53019	เชียงราย	Chiang Rai	CRI@moi.go.th	
13	53020	เชียงใหม่	Chiang Mai	CMI@moi.go.th	
14	53021	ตรัง	Trang	TRG@moi.go.th	
15	53022	ตราด	Trat	TRT@moi.go.th	
16	53023	ตาก	Tak	TAK@moi.go.th	
17	53024	นครนายก	Nakhon Nayok	NYK@moi.go.th	
18	53025	นครปฐม	Nakhon Pathom	NPT@moi.go.th	
19	53026	นครพนม	Nakhon Phanom	NPM@moi.go.th	
20	53027	นครราชสีมา	Nakhon Ratchasima	NMA@moi.go.th	
21	53028	นครศรีธรรมราช	Nakhon Si Thammarat	NRT@moi.go.th	
22	53029	นครสวรรค์	Nakhon Sawan	NSN@moi.go.th	
23	53030	นนทบุรี	Nonthaburi	NBI@moi.go.th	
24	53031	นราธิวาส	Narathiwat	NWT@moi.go.th	
25	53032	น่าน	Nan	NAN@moi.go.th	
26	53033	บึงกาฬ	Bueng Kan	BKN@moi.go.th	
27	53034	บุรีรัมย์	Buri Ram	BRM@moi.go.th	
28	53035	ปทุมธานี	Pathum Thani	PTE@moi.go.th	

29	53036	ประจวบคีรีขันธ์	Prachuap Khiri Khan	PKN@moi.go.th	
30	53037	ปราจีนบุรี	Prachinburi	PRI@moi.go.th	
31	53038	ปัตตานี	Pattani	PTN@moi.go.th	
32	53039	พะเยา	Phayao	PYO@moi.go.th	
33	53040	พระนครศรีอยุธยา	Ayutthaya	AYA@moi.go.th	
34	53041	พังงา	Phangnga	PNA@moi.go.th	
35	53042	พัทลุง	Phatthalung	PLG@moi.go.th	
36	53043	พิจิตร	Phichit	PCT@moi.go.th	
37	53044	พิษณุโลก	Phitsanulok	PLK@moi.go.th	
38	53045	เพชรบุรี	Phetchaburi	PBI@moi.go.th	
39	53046	เพชรบูรณ์	Phetchabun	PNB@moi.go.th	
40	53047	แพร่	Phrae	PRE@moi.go.th	
41	53048	ภูเก็ต	Phuket	PKT@moi.go.th	
42	53049	มหาสารคาม	Maharakham	MKM@moi.go.th	
43	53050	มุกดาหาร	Mukdahan	MDH@moi.go.th	
44	53051	แม่ฮ่องสอน	Mae Hong Son	MSN@moi.go.th	
45	53052	ยโสธร	Yasothon	YST@moi.go.th	
46	53053	ยะลา	Yala	YLA@moi.go.th	
47	53054	ร้อยเอ็ด	Roi Et	RET@moi.go.th	
48	53055	ระนอง	Ranong	RNG@moi.go.th	
49	53056	ระยอง	Rayong	RYG@moi.go.th	
50	53057	ราชบุรี	Rachaburi	RBR@moi.go.th	
51	53058	ลพบุรี	Lopburi	LRI@moi.go.th	
52	53059	ลำปาง	Lampang	LPG@moi.go.th	
53	53060	ลำพูน	Lamphun	LPN@moi.go.th	
54	53061	เลย	Loei	LEI@moi.go.th	
55	53062	ศรีสะเกษ	Srisaket	SSK@moi.go.th	
56	53063	สกลนคร	Sakonkakhon	SNK@moi.go.th	
57	53064	สงขลา	Songkhla	SKA@moi.go.th	
58	53065	สตูล	Satun	STN@moi.go.th	
59	53066	สมุทรปราการ	Samutprakan	SPK@moi.go.th	
60	53067	สมุทรสงคราม	Samut Songkhram	SKM@moi.go.th	

61	53068	สมุทรสาคร	Samut Sakhon	SKN@moi.go.th	
62	53069	สระแก้ว	Sra Kaeo	SKW@moi.go.th	
63	53070	สระบุรี	Saraburi	SRI@moi.go.th	
64	53071	สิงห์บุรี	Singburi	SBR@moi.go.th	
65	53072	สุโขทัย	Sukhothai	STI@moi.go.th	
66	53073	สุพรรณบุรี	Suphanburi	SPB@moi.go.th	
67	53074	สุราษฎร์ธานี	Surat Thani	SNI@moi.go.th	
68	53075	สุรินทร์	Surin	SRN@moi.go.th	
69	53076	หนองคาย	Nongkhai	NKI@moi.go.th	
70	53077	หนองบัวลำภู	Nongbualamphu	NBP@moi.go.th	
71	53078	อ่างทอง	Angthong	ATG@moi.go.th	
72	53079	อำนาจเจริญ	Amnatcharoen	ACR@moi.go.th	
73	53080	อุดรธานี	Udonthani	UDN@moi.go.th	
74	53081	อุตรดิตถ์	Uttaradit	UTT@moi.go.th	
75	53082	อุทัยธานี	Uthaithani	UTI@moi.go.th	
76	53083	อุบลราชธานี	Uboratchathani	UBN@moi.go.th	


53000

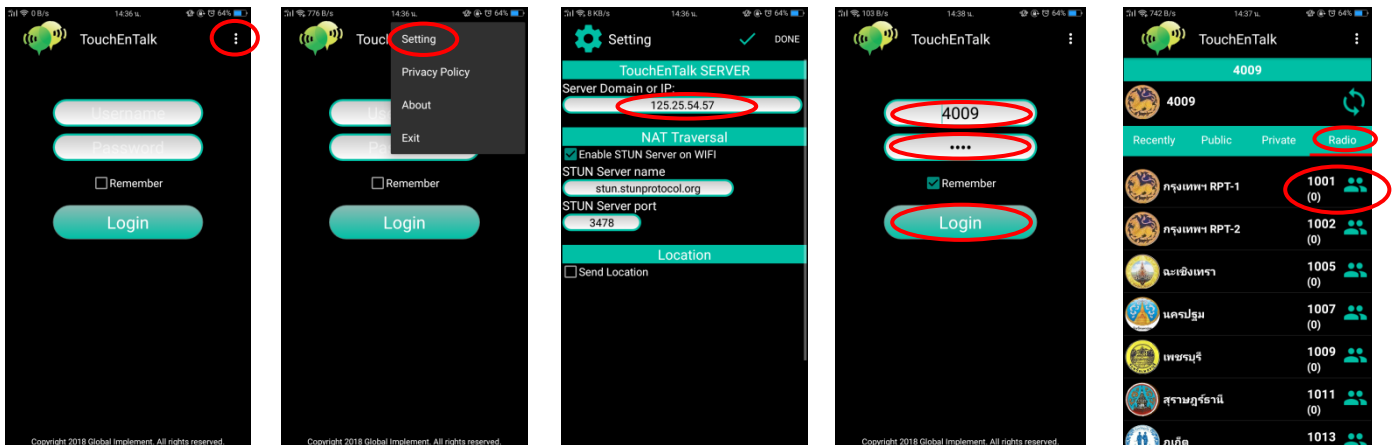
ศูนย์บัญชาการกระทรวงมหาดไทย

56606 กอ.ร่วม "BIKE รุ่นไอริค"

การติดตั้งระบบวิทยุสื่อสารข่ายกระทรวงมหาดไทย (Radio Application)

ลงใน Smart Phone หรือ Tablet

- เข้า Play Store หรือ App Store
- พิมพ์ Touchentalk 
- กดติดตั้ง
- กด Setting
- Server IP Address
พิมพ์ 125.25.54.57
- กด Done
- Username xxxx (ตามที่กำหนดให้แต่ละจังหวัด)
- Password xxxx (ตามที่กำหนดให้แต่ละจังหวัด)
(Username & Password ใช้ตัวเลขเดียวกัน)
- กด Login
- กด Radio
- กด (กรุงเทพฯ RPT-1)



การใช้งาน

- ให้แต่ละจังหวัดใช้นามเรียกขานด้วยชื่อจังหวัด เช่น จังหวัดกระบี่ นามเรียกขาน “กระบี่”
- ใช้ติดต่อสื่อสารโดยตรงกับ กองอำนวยการร่วม สนับสนุนกิจกรรมปั่นจักรยาน “BIKE อุ่นไอรัก”

กองทัพอากาศที่ 1 นามเรียกขาน “BIKE อุ่นไอรัก”

- กด PTT ค้างไว้แล้วพูดจนจบข้อความ จึงปล่อย PTT



โครงการพัฒนาเครือข่ายวิทยุสื่อสารเพื่อการบริหารราชการแผ่นดิน
ของกระทรวงมหาดไทย ระยะที่ 1

กลุ่มจังหวัด/จังหวัด	ผู้ใช้งาน	User Name & Password	
ภาคกลางตอนล่าง	ฉะเชิงเทรา	ฉะเชิงเทรา 1	4165
		ฉะเชิงเทรา 2	4166
		ฉะเชิงเทรา 3	4167
		ฉะเชิงเทรา 4	4168
		ฉะเชิงเทรา 5	4169
	ปราจีนบุรี	ปราจีนบุรี 1	4170
		ปราจีนบุรี 2	4171
		ปราจีนบุรี 3	4172
		ปราจีนบุรี 4	4173
		ปราจีนบุรี 5	4174
	สระแก้ว	สระแก้ว 1	4175
		สระแก้ว 2	4176
		สระแก้ว 3	4177
		สระแก้ว 4	4178
		สระแก้ว 5	4179
	นครนายก	นครนายก 1	4180
		นครนายก 2	4181
		นครนายก 3	4182
		นครนายก 4	4183
		นครนายก 5	4184
	สมุทรปราการ	สมุทรปราการ 1	4185
		สมุทรปราการ 2	4186
		สมุทรปราการ 3	4187
		สมุทรปราการ 4	4188
		สมุทรปราการ 5	4189

โครงการพัฒนาเครือข่ายวิทยุสื่อสารเพื่อการบริหารราชการแผ่นดิน
ของกระทรวงมหาดไทย ระยะที่ 1

กลุ่มจังหวัด/จังหวัด	ผู้ใช้งาน	User Name & Password	
ภาคกลางตอนล่าง 1	นครปฐม	นครปฐม 1	4190
		นครปฐม 2	4191
		นครปฐม 3	4192
		นครปฐม 4	4193
		นครปฐม 5	4194
	กาญจนบุรี	กาญจนบุรี 1	4195
		กาญจนบุรี 2	4196
		กาญจนบุรี 3	4197
		กาญจนบุรี 4	4198
		กาญจนบุรี 5	4199
	ราชบุรี	ราชบุรี 1	4200
		ราชบุรี 2	4201
		ราชบุรี 3	4202
		ราชบุรี 4	4203
		ราชบุรี 5	4204
	สุพรรณบุรี	สุพรรณบุรี 1	4205
		สุพรรณบุรี 2	4206
		สุพรรณบุรี 3	4207
		สุพรรณบุรี 4	4208
		สุพรรณบุรี 5	4209

โครงการพัฒนาเครือข่ายวิทยุสื่อสารเพื่อการบริหารราชการแผ่นดิน
ของกระทรวงมหาดไทย ระยะที่ 1

กลุ่มจังหวัด/จังหวัด	ผู้ใช้งาน	User Name & Password	
ภาคกลางตอนล่าง 2	เพชรบุรี	เพชรบุรี 1	4210
		เพชรบุรี 2	4211
		เพชรบุรี 3	4212
		เพชรบุรี 4	4213
		เพชรบุรี 5	4214
	ประจวบคีรีขันธ์	ประจวบคีรีขันธ์ 1	4215
		ประจวบคีรีขันธ์ 2	4216
		ประจวบคีรีขันธ์ 3	4217
		ประจวบคีรีขันธ์ 4	4218
		ประจวบคีรีขันธ์ 5	4219
	สมุทรสาคร	สมุทรสาคร 1	4220
		สมุทรสาคร 2	4221
		สมุทรสาคร 3	4222
		สมุทรสาคร 4	4223
		สมุทรสาคร 5	4224
	สมุทรสงคราม	สมุทรสงคราม 1	4225
		สมุทรสงคราม 2	4226
		สมุทรสงคราม 3	4227
		สมุทรสงคราม 4	4228
		สมุทรสงคราม 5	4229

โครงการพัฒนาเครือข่ายวิทยุสื่อสารเพื่อการบริหารราชการแผ่นดิน
ของกระทรวงมหาดไทย ระยะที่ 1

กลุ่มจังหวัด/จังหวัด	ผู้ใช้งาน	User Name & Password
ภาคใต้ฝั่งอ่าวไทย	สุราษฎร์ธานี 1	4230
	สุราษฎร์ธานี 2	4231
	สุราษฎร์ธานี 3	4232
	สุราษฎร์ธานี 4	4233
	สุราษฎร์ธานี 5	4234
	ชุมพร 1	4235
	ชุมพร 2	4236
	ชุมพร 3	4237
	ชุมพร 4	4238
	ชุมพร 5	4239
	นครศรีธรรมราช 1	4240
	นครศรีธรรมราช 2	4241
	นครศรีธรรมราช 3	4242
	นครศรีธรรมราช 4	4243
	นครศรีธรรมราช 5	4244
	พัทลุง 1	4245
	พัทลุง 2	4246
	พัทลุง 3	4247
	พัทลุง 4	4248
	พัทลุง 5	4249

โครงการพัฒนาเครือข่ายวิทยุสื่อสารเพื่อการบริหารราชการแผ่นดิน
ของกระทรวงมหาดไทย ระยะที่ 1

กลุ่มจังหวัด/จังหวัด	ผู้ใช้งาน	User Name & Password	
ภาคใต้ฝั่งอันดามัน	ภูเก็ต	ภูเก็ต 1	4250
		ภูเก็ต 2	4251
		ภูเก็ต 3	4252
		ภูเก็ต 4	4253
		ภูเก็ต 5	4254
	ระนอง	ระนอง 1	4255
		ระนอง 2	4256
		ระนอง 3	4257
		ระนอง 4	4258
		ระนอง 5	4259
	พังงา	พังงา 1	4260
		พังงา 2	4261
		พังงา 3	4262
		พังงา 4	4263
		พังงา 5	4264
	กระบี่	กระบี่ 1	4265
		กระบี่ 2	4266
		กระบี่ 3	4267
		กระบี่ 4	4268
		กระบี่ 5	4269
ตรัง	ตรัง 1	4270	
	ตรัง 2	4271	
	ตรัง 3	4272	
	ตรัง 4	4273	
	ตรัง 5	4274	

โครงการพัฒนาเครือข่ายวิทยุสื่อสารเพื่อการบริหารราชการแผ่นดิน
ของกระทรวงมหาดไทย ระยะที่ 1

กลุ่มจังหวัด/จังหวัด	ผู้ใช้งาน	User Name & Password	
ภาคใต้ชายแดน	สงขลา	สงขลา 1	4275
		สงขลา 2	4276
		สงขลา 3	4277
		สงขลา 4	4278
		สงขลา 5	4279
	สตูล	สตูล 1	4280
		สตูล 2	4281
		สตูล 3	4282
		สตูล 4	4283
		สตูล 5	4284
	ปัตตานี	ปัตตานี 1	4285
		ปัตตานี 2	4286
		ปัตตานี 3	4287
		ปัตตานี 4	4288
		ปัตตานี 5	4289
	ยะลา	ยะลา 1	4290
		ยะลา 2	4291
		ยะลา 3	4292
		ยะลา 4	4293
		ยะลา 5	4294
	นราธิวาส	นราธิวาส 1	4295
		นราธิวาส 2	4296
		นราธิวาส 3	4297
		นราธิวาส 4	4298
		นราธิวาส 5	4299

โครงการพัฒนาเครือข่ายวิทยุสื่อสารเพื่อการบริหารราชการแผ่นดิน
ของกระทรวงมหาดไทย ระยะที่ 1

ศสข. 1-12	ผู้ใช้งาน	User Name & Password
ศสข. 1 ออยุธยา	ศสข. 1 อย. 1	4105
	ศสข. 1 อย. 2	4106
	ศสข. 1 อย. 3	4107
	ศสข. 1 อย. 4	4108
	ศสข. 1 อย. 5	4109
ศสข. 2 ชลบุรี	ศสข. 2 ชบ. 1	4110
	ศสข. 2 ชบ. 2	4111
	ศสข. 2 ชบ. 3	4112
	ศสข. 2 ชบ. 4	4113
	ศสข. 2 ชบ. 5	4114
ศสข. 3 นครปฐม	ศสข. 3 นฐ. 1	4115
	ศสข. 3 นฐ. 2	4116
	ศสข. 3 นฐ. 3	4117
	ศสข. 3 นฐ. 4	4118
	ศสข. 3 นฐ. 5	4119
ศสข. 4 นครราชสีมา	ศสข. 4 นม. 1	4120
	ศสข. 4 นม. 2	4121
	ศสข. 4 นม. 3	4122
	ศสข. 4 นม. 4	4123
	ศสข. 4 นม. 5	4124
ศสข. 5 อุตรธานี	ศสข. 5 อต. 1	4125
	ศสข. 5 อต. 2	4126
	ศสข. 5 อต. 3	4127
	ศสข. 5 อต. 4	4128
	ศสข. 5 อต. 5	4129

โครงการพัฒนาเครือข่ายวิทยุสื่อสารเพื่อการบริหารราชการแผ่นดิน
ของกระทรวงมหาดไทย ระยะที่ 1

ศสข. 1-12	ผู้ใช้งาน	User Name & Password
ศสข. 6 ขอนแก่น	ศสข. 6 ขก. 1	4130
	ศสข. 6 ขก. 2	4131
	ศสข. 6 ขก. 3	4132
	ศสข. 6 ขก. 4	4133
	ศสข. 6 ขก. 5	4134
ศสข. 7 เชียงใหม่	ศสข. 7 ชม. 1	4135
	ศสข. 7 ชม. 2	4136
	ศสข. 7 ชม. 3	4137
	ศสข. 7 ชม. 4	4138
	ศสข. 7 ชม. 5	4139
ศสข. 8 พิษณุโลก	ศสข. 8 พล. 1	4140
	ศสข. 8 พล. 2	4141
	ศสข. 8 พล. 3	4142
	ศสข. 8 พล. 4	4143
	ศสข. 8 พล. 5	4144
ศสข. 9 นครสวรรค์	ศสข. 9 นว. 1	4145
	ศสข. 9 นว. 2	4146
	ศสข. 9 นว. 3	4147
	ศสข. 9 นว. 4	4148
	ศสข. 9 นว. 5	4149
ศสข. 10 สุราษฎร์ธานี	ศสข. 10 สฎ. 1	4150
	ศสข. 10 สฎ. 2	4151
	ศสข. 10 สฎ. 3	4152
	ศสข. 10 สฎ. 4	4153
	ศสข. 10 สฎ. 5	4154

โครงการพัฒนาเครือข่ายวิทยุสื่อสารเพื่อการบริหารราชการแผ่นดิน
ของกระทรวงมหาดไทย ระยะที่ 1

ศสข. 1-12	ผู้ใช้งาน	User Name & Password
ศสข. 11 นครศรีธรรมราช	ศสข. 11 นศ. 1	4155
	ศสข. 11 นศ. 2	4156
	ศสข. 11 นศ. 3	4157
	ศสข. 11 นศ. 4	4158
	ศสข. 11 นศ. 5	4159
ศสข. 12 สงขลา	ศสข. 12 สข. 1	4160
	ศสข. 12 สข. 2	4161
	ศสข. 12 สข. 3	4162
	ศสข. 12 สข. 4	4163
	ศสข. 12 สข. 5	4164

เพิ่มเติมเฉพาะภารกิจ

“BIKE อุ๋นไอรัก”

โครงการพัฒนาเครือข่ายวิทยุสื่อสารเพื่อการบริหารราชการแผ่นดิน

ของกระทรวงมหาดไทย ระยะที่ 2 (ปีงบประมาณ พ.ศ. 2562)

“Bike อุ๋นไอรัก” อุ๋นไอรัก คลายความหนาว สายน้ำแห่งรัตนโกสินทร์	ผู้ใช้งาน 49 จังหวัด	User Name & Password
	พระนครศรีอยุธยา	4041
	นนทบุรี	4042
	ปทุมธานี	4043
	สระบุรี	4044
	ลพบุรี	4045
	ชัยนาท	4046
	สิงบุรี	4047
	อ่างทอง	4048
	ชลบุรี	4049
	ระยอง	4050
	จันทบุรี	4051
	ตราด	4052
	อุดรธานี	4053
	หนองคาย	4054
	เลย	4055
	หนองบัวลำภู	4056
	บึงกาฬ	4057
	สกลนคร	4058
	นครพนม	4059
	มุกดาหาร	4060
	ขอนแก่น	4061
	ร้อยเอ็ด	4062
	มหาสารคาม	4063
	กาฬสินธุ์	4064

เพิ่มเติมตามภารกิจ

โครงการพัฒนาเครือข่ายวิทยุสื่อสารเพื่อการบริหารราชการแผ่นดิน
ของกระทรวงมหาดไทย ระยะที่ 2 (ปีงบประมาณ พ.ศ. 2562)

“Bike อุ๋นไอรัก” อุ๋นไอรัก คลายความหนาว สายน้ำแห่งรัตนโกสินทร์	ผู้ใช้งาน 49 จังหวัด	User Name & Password
	อุบลราชธานี	4065
	อำนาจเจริญ	4066
	ศรีสะเกษ	4067
	ยโสธร	4068
	นครราชสีมา	4069
	สุรินทร์	4070
	บุรีรัมย์	4071
	ชัยภูมิ	4072
	เชียงใหม่	4073
	แม่ฮ่องสอน	4074
	ลำปาง	4075
	ลำพูน	4076
	เชียงราย	4077
	น่าน	4078
	พะเยา	4079
	แพร่	4080
	พิษณุโลก	4081
	ตาก	4082
	สุโขทัย	4083
	เพชรบูรณ์	4084
	อุตรดิตถ์	4085
	นครสวรรค์	4086
	กำแพงเพชร	4087
	พิจิตร	4088
	อุทัยธานี	4089